

# „Sprawny Urząd” Szkolenia dla pracowników JST i ich jednostek z terenu Subregionu Północnego Województwa Śląskiego na lata 2024 -2026



Rzeczpospolita  
Polska

Dofinansowane przez  
Unię Europejską



Województwo  
Śląskie

## „Sprawny Urząd” Szkolenia dla pracowników JST i ich jednostek z terenu Subregionu Północnego Województwa Śląskiego na lata 2024 -2026

Związek Gmin i Powiatów Subregionu Północnego Województwa Śląskiego uzyskał dofinansowanie w ramach naboru FESL.05.14-IP.02-054/23, ogłoszonego przez Zarząd Województwa Śląskiego dla projektu pn. „Sprawny Urząd” Szkolenia dla pracowników JST i ich jednostek z terenu Subregionu Północnego Województwa Śląskiego na lata 2024 -2026

Projekt jest współfinansowany ze środków Unii Europejskiej w ramach programu Fundusze Europejskie dla Śląskiego 2021-2027.

Źródło dofinansowania projektu: Europejski Fundusz Społeczny Plus ( EFS + )

Priorytet FESL.05 Fundusze Europejskie dla rynku pracy

Działanie FESL.05.14 Usługi rozwojowe dla kadr administracji samorządowej

Całkowita wartość projektu: **5 065 857, 50 PLN**

Kwota dofinansowania: **4 305 978, 87 PLN**

Okres realizacji: **1.04.2024 - 30.09.2026**

Celem projektu jest poprawa jakości świadczonych usług publicznych i współpracy z klientem zewnętrznym w 33 gminnych i powiatowych jednostkach samorządu terytorialnego oraz w 1 jednostce budżetowej samorządu terytorialnego Subregionu Północnego Województwa Śląskiego, poprzez podniesienie kompetencji i kwalifikacji zawodowych pracowników/c w zakresie świadczonych przez nich usług publicznych i współpracy z klientem zewnętrznym, w tym kompetencji cyfrowych oraz w zakresie zielonej gospodarki.

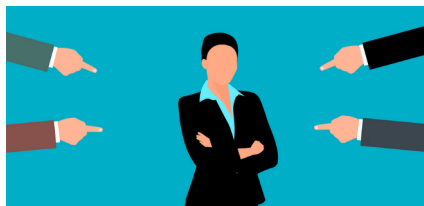
W projekcie zaplanowano 4 zadania, w ramach których realizowane będą szkolenia i studia podyplomowe oraz działania promocyjno-informacyjne, rekrutacja, monitoring.

Grupa docelowa: 1031 pracowników/pracownic, w tym 803 Kobiet i 228 Mężczyzn zatrudnionych w 33 urzędach jednostek gminnych i powiatowych oraz w 1 jednostce budżetowej, zgodnie z ustawą o pracownikach samorządowych z dnia 22 marca 1990 r., art. 2 na podstawie wyboru lub mianowania lub powołania lub umowy o pracę.

Wskaźniki planowane do osiągnięcia w ramach projektu:

- Liczba osób pracujących, łącznie z prowadzącymi działalność na własny rachunek, objętych wsparciem w programie – 1031 (803K 228M)
- Liczba osób objętych wsparciem w zakresie umiejętności cyfrowych – 570 (457K 113M)
- Liczba osób objętych wsparciem w zakresie umiejętności "zielonych" – 114 (75K 39M)
- Liczba osób, które uzyskały kwalifikacje po opuszczeniu programu – 877 (683K 194M)
- Liczba osób, które uzyskały zielone kwalifikacje po opuszczeniu programu – 97 (33K 64M)

#FunduszeUE #FunduszeEuropejskie



## Czy wiesz, że...

...każde nierówne, niesprawiedliwe, krzywdzące, gorsze, niezasadnione traktowanie danej osoby w porównaniu do innych ze względu na jakąś osobistą cechę to

## dyskryminacja?!



## „Sprawny Urząd”

Szkolenia dla pracowników JST i ich jednostek z terenu Subregionu Północnego Województwa Śląskiego lata 2024 -2026

### O projekcie...

Celem projektu jest poprawa jakości świadczonych usług publicznych i współpracy z klientem zewnętrznym w 33 gminnych i powiatowych jednostkach samorządu terytorialnego oraz w 1 jednostce budżetowej samorządu terytorialnego Subregionu Północnego Województwa Śląskiego, poprzez podniesienie kompetencji i kwalifikacji zawodowych pracowników/c w zakresie świadczonych przez nich usług publicznych i współpracy z klientem zewnętrznym, w tym kompetencji cyfrowych oraz w zakresie zielonej gospodarki.

### Biuro projektu

Związek Gmin i Powiatów Subregionu Północnego Województwa Śląskiego  
42-217 Częstochowa  
ul. Karola Szymanowskiego 1  
788 302 232  
biuro@subregion-polnocny.pl  
www.subregion-polnocny.pl  
subregionpolnocny



## Zmniejszanie zjawiska dyskryminacji w miejscu pracy oraz barier w zatrudnieniu



Materiał informacyjny powstał w ramach realizacji Projektu pn. „Sprawny Urząd” Szkolenia dla pracowników JST i ich jednostek z terenu Subregionu Północnego Województwa Śląskiego lata 2024 -2026 współfinansowanego ze środków Unii Europejskiej w ramach Fundusze Europejskie dla Śląskiego 2021-2027 (Europejski Fundusz Społeczny\*)

Równowaga między życiem prywatnym, a zawodowym, umiejętność połączenia pracy z innymi sferami życia to...

**Work & Life balance**

**Zachowaj równowagę!**

Praca ponad swoje siły, nadgodziny i brak czasu na odpoczynek oraz regenerację, może doprowadzić do skrajnego wyczerpania psychicznego i fizycznego.

Dyskryminacja ze względu na wiek polega na tym, że przyjmuje się stereotypowe założenia na temat fizycznych lub umysłowych cech ludzi i określonej grupy wiekowej i zwykle wyraża się w sposób poniżający

**AGEIZM**

**ALBEIZM**

Dyskryminacja ze względu na niepełnosprawność to nieuzasadnione różnicowanie sytuacji lub praw, które dotyczą osoby z różnymi rodzajami niepełnosprawności, podrzędne traktowanie względem osób zdrowych

**Nie pozwól na dyskryminację w miejscu pracy!**

Dyskryminacja ze względu na pochodzenie etniczne lub kolor skóry to nieuzasadnione, gorsze traktowanie osób, wyłącznie z powodu ich przynależności do określonej grupy etnicznej lub innego niż biały koloru skóry.

**RASIZM**

**SEKSIZM**

Dyskryminacja ze względu na płeć to nierówne traktowanie kobiet i mężczyzn, które nie jest uzasadnione obiektywnymi przesłankami. To także naruszenie wrodzonej godności oraz podtrzymywanie i wzmacnianie stereotypów na temat płci.

utrata motywacji  
poczucie bezsensu  
odkładanie na później  
poczucie wycieńczenia  
wypalenie zawodowe

zawroty głowy  
stały lęk  
zaburzenia koncentracji  
zawrót serca  
nerwica  
bezsenna  
niepokojny sen  
omdlenia

Na każdym etapie realizacji projektu zapewniono równość płci, tj. począwszy od etapu przeprowadzenia diagnozy problemów w obszarze tematycznym projektu, poprzez planowanie oraz wdrażanie. Wszelkie podejmowanie działania w projekcie zmierzają do osiągnięcia stanu, w którym kobietom i mężczyznom przypisuje się taką samą wartość społeczną, równe prawa i obowiązki.

Zespół projektowy składa się z kobiet i mężczyzn, którzy zostali wyłonieni na podstawie posiadanych kwalifikacji i doświadczenia w projektach współfinansowanych ze środków UE.

Rekrutacja do projektu prowadzona jest z poszanowaniem zasad równości szans i kobiet na podstawie dokumentów dostępnych w jednostkach uczestniczących w projekcie.

Obie płcie mają równy dostęp do korzystania z rezultatów powstałych w wyniku realizacji projektu bez ograniczeń wynikających z płci. W grupie docelowej zarówno kobiety jak i mężczyźni posiadają równym dostęp do produktów projektu tzn. udziału w szkoleniach i studiach podyplomowych. Zajęcia będą się odbywały w godzinach umożliwiających godzenie życia zawodowego z rodzinnym.

**Rekrutacja do projektu prowadzona będzie w terminie od 13 do 28 maja 2024r.**